



SIMEX
HEAVY MADE EASY

MODELLREIHE

T/TA

RADFRÄSEN
FÜR GRABENAUSHUB

T 200

T 300

TA 300

T 450

T 600

T 800

- Saubere Gräben
- Maximale Sicherheit
- Leistungsstärke
- Hohe Schneidkraft

RADFRÄSEN FÜR GRABENAUSHUB



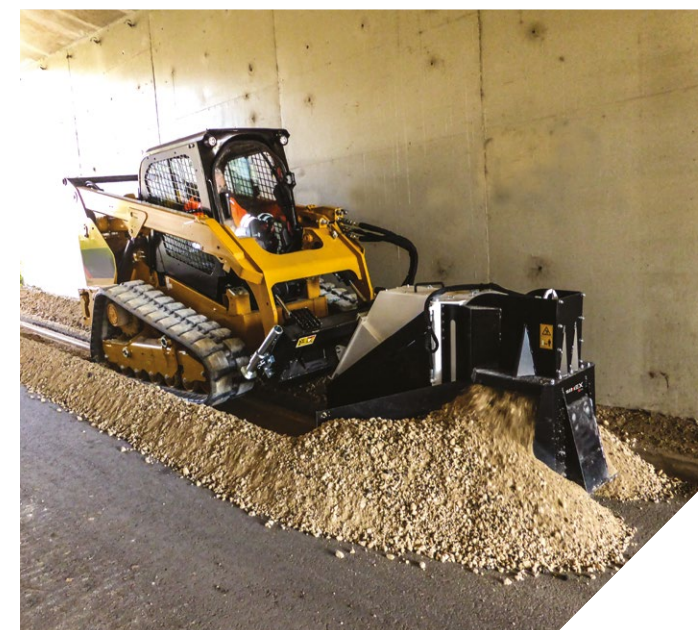
Die Radfräsen Simex für Anbau an Kompaktlader sind für das Fräsen von harten und festen Oberflächen wie Asphalt, Zement oder Gestein entwickelt. Schmale Schlitz- und Gräben, Gräben definierter Breite, schmale Gräben für die Verlegung von Glasfaserkabeln. Maximale Arbeitssicherheit durch die vollständige Abdeckung des Fräsrads bei jeder Frästiefe.

SIMEX **PERFORMER**
• patent •



VORTEILE

- Saubere Gräben
- Maximale Sicherheit
- Leistungsstärke
- Hohe Schneidkraft



T 200
T 300
TA 300
T 450
T 600
T 800

Teilleistungen

Steinbrüche und Bergbau

Abbruch

Hafen- und Unterwasserarbeiten

Hoch- und Tiefbau

Infrastrukturen

Tunnelbau

Land- und Forstwirtschaft

Recycling

Straßenbau

Grabenbau

Kleinbagger

Bagger

Kompaktlader

Lader

Baggerlader

TECHNISCHE DATEN		T 200	T 300	TA 300
Grabenbreite	mm inch	30 - 40 - 50 1,2 - 1,6 - 2	30 - 50 - 80 1,2 - 1,6 - 3,2	30 - 50 - 80 1,2 - 1,6 - 3,2
Grabentiefe	mm inch	200 8	300 12	300 12
Tiefeneinstellung		-	-	-
Seitenverschub		Mechanisch	hydraulisch	hydraulisch
Vorrichtung zur Entleerung des Aushubs		-	<input type="checkbox"/>	<input type="checkbox"/>
Förderband		-	-	<input type="checkbox"/>
TILT - Seitenneigung		-	-	●
Fräsrads mit Segmenten		-	-	-
Absaugvorrichtung		-	<input type="checkbox"/>	<input type="checkbox"/>
Einsatzgewicht mit Standardrad (1)	kg lbs	270 600	665 1460	845 1860
Geforderte Ölmenge	l/min gpm	35 - 75 9 - 20	60 - 115 16 - 30	60 - 115 16 - 30
Max. Öldruck	BAR psi	250 3625	300 4350	300 4350

● Standard Auf Anfrage

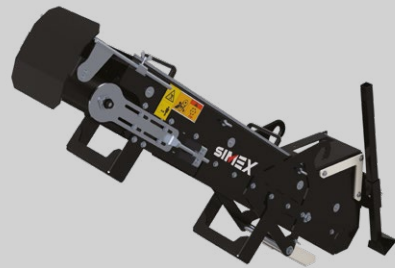
1) Dem Anwender unterliegt der Nachweis, ob die Eigenschaften des Trägergeräts auf das Gewicht und die Merkmale des Anbaugeräts abgestimmt sind. Jegliche Haftung für die bereitgestellten Informationen ausgeschlossen. Technische Änderungen vorbehalten.

TECHNISCHE DATEN		T 450	T 600	T 800
Grabenbreite	mm inch	50 - 80 - 100 - 130 - 160 - 200 1,6 - 3,2 - 4 - 5 - 6,3 - 8	80 - 100 - 130 - 160 - 200 3,2 - 4 - 5 - 6,3 - 8	250 10
Grabentiefe	mm inch	150 - 450 6 - 17	200 - 600 8 - 24	450 - 800 17 - 31
Tiefeneinstellung		hydraulisch	hydraulisch	hydraulisch
Seitenverschub		hydraulisch	hydraulisch	hydraulisch
Vorrichtung zur Entleerung des Aushubs		<input type="checkbox"/>	<input type="checkbox"/>	-
Förderband		<input type="checkbox"/>	-	-
TILT - Seitenneigung		-	-	-
Fräsrads mit Segmenten		<input type="checkbox"/> (T 450S)	<input type="checkbox"/> (T 600S)	-
Absaugvorrichtung		<input type="checkbox"/>	<input type="checkbox"/>	-
Einsatzgewicht mit Standardrad (1)	kg lbs	1115 2450	1340 2950	1430 3150
Geforderte Ölmenge	l/min gpm	100 - 160 27 - 42	110 - 170 29 - 45	110 - 170 29 - 50
Max. Öldruck	BAR psi	300 4350	300 4350	300 4350

● Standard Auf Anfrage

1) Dem Anwender unterliegt der Nachweis, ob die Eigenschaften des Trägergeräts auf das Gewicht und die Merkmale des Anbaugeräts abgestimmt sind. Jegliche Haftung für die bereitgestellten Informationen ausgeschlossen. Technische Änderungen vorbehalten.

FÖRDERBAND



FÖRDERBAND

Das ausgehobene Material wird in Höhe einer Laderschaufel befördert

SAUGVORRICHTUNG

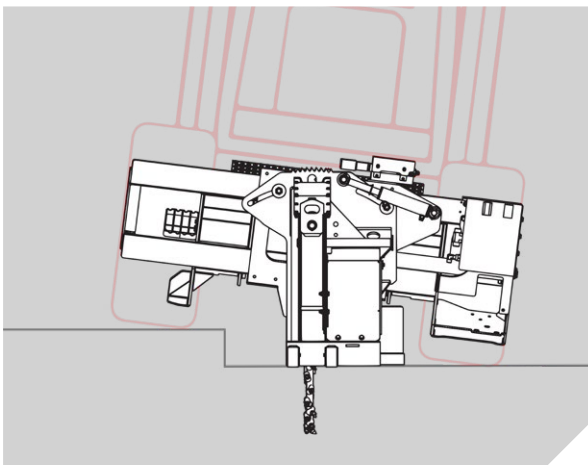


SAUGVORRICHTUNG

Durch Austausch der Frontseite und abdecken der seitlichen Auswürfe kann das ausgehobene Material mit einem Spezialfahrzeug aufgesaugt werden.

TA 300

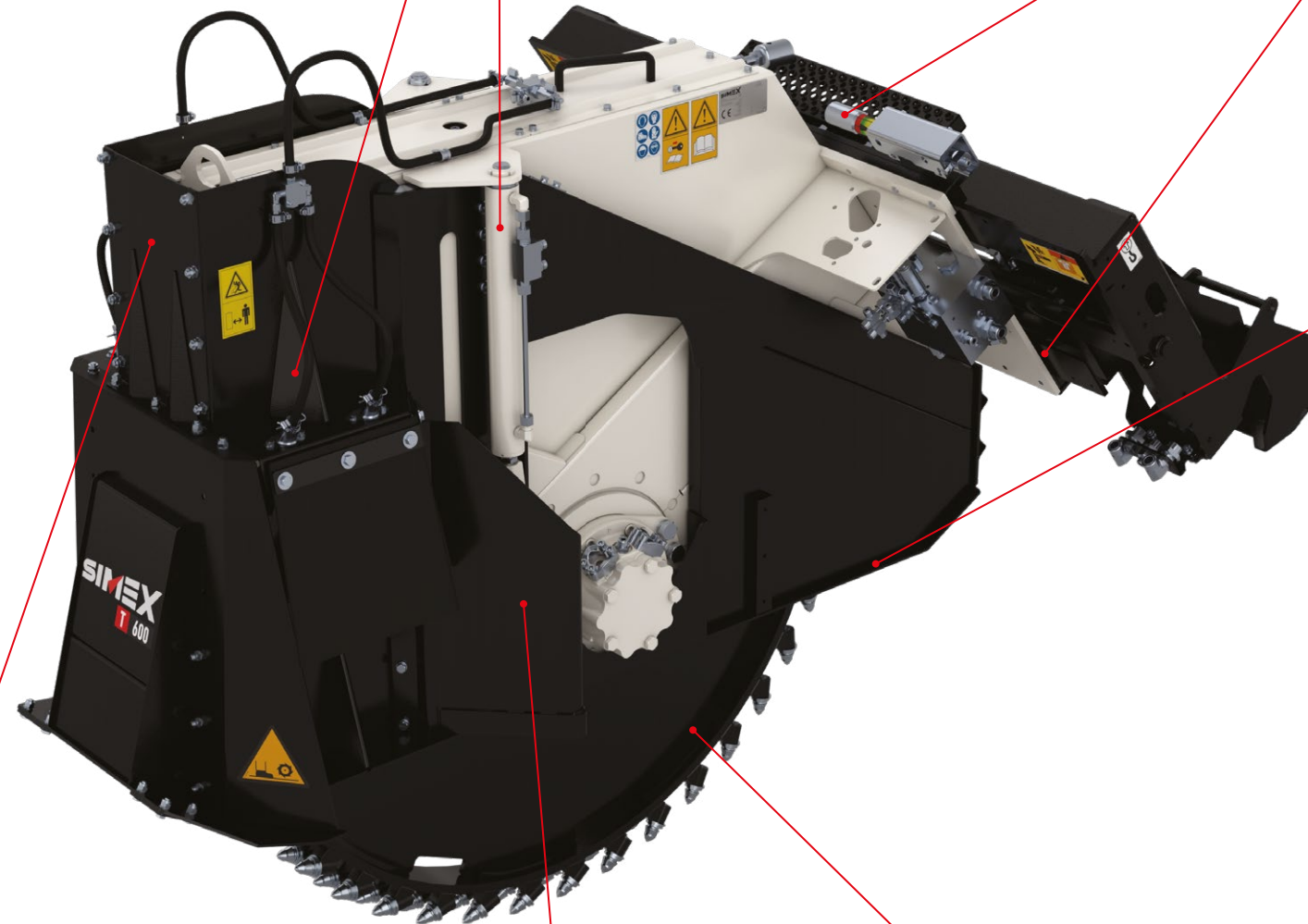
Hydraulische Querneigung: vertikale Gräben in jeder Situation, auch bei nicht parallel zur Fahrbahn stehendem Trägergerät.



HYDRAULISCHE TIEFENEINSTELLUNG

ZERSTÄUBER

zur Staubbindung. (Zubehör)



SEITLICHER MATERIALAUSWURF.

Dank der Konstruktion des Materialauswurfs wird ein sauberer Graben in vorgegebener Tiefe hergestellt. Das Aushubmaterial wird auf der rechten sowie linken Seite ausgeworfen.

- Durch Schließen der rechten Öffnung wird das Material vollständig auf der linken Seite ausgeworfen (besonders beim Arbeiten an Straßenrändern nützlich). (Ausgenommen T800)

PERFORMER: INFORMIERT DEN FAHRER, WIE ER DEM SIMEX

Anbaugeräten stets das volle Arbeitspotenzial abgewinnen kann (auf Wunsch).

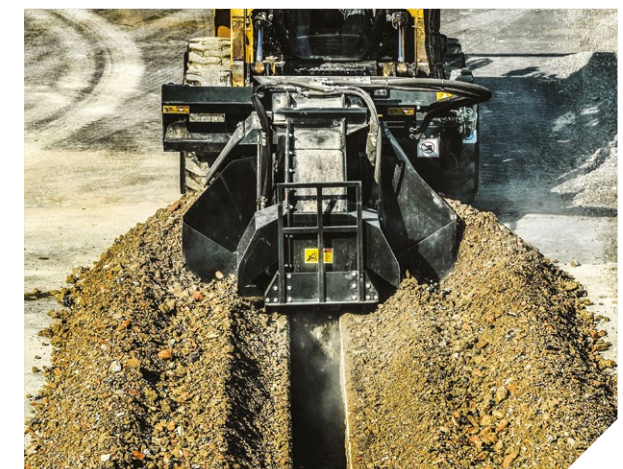
HYDRAULISCHER SEITENVERSCHUB

ABZIEHSCHWERTER: VORRICHTUNG ZUR ENTLEERUNG DES AUSHUBS.

Die Vorrichtung zur Entleerung des Aushubs besteht aus einem hydraulisch betätigtem Abziehschwert, das den Graben während des Vortriebs räumt und so für die Verlegungsarbeiten vorbereitet. (Ausgenommen T800)

T 800

Gegenüber den anderen Modellen der Reihe T verfügt die Fräse T800 über einen integrierten Motor im Rad, das somit bis zu einer Tiefe von 800mm in den Graben eindringt. Hierzu ist eine Vergrößerung des Raddurchmessers nicht erforderlich. T800 ist darüber hinaus das einzige Modell, das Fräsarbeiten beim Rückwärtsfahren ausführen kann.



FRÄSRAD MIT SEGMENTEN:

Dank der austauschbaren Segmenten kann die Fräsbreite geändert werden, ohne dabei das Basisrad wechseln zu müssen.

- T 200
- T 300
- TA 300
- T 450
- T 600
- T 800

Teilleistungen

Steinbrüche und Bergbau

Abbruch

Hafen- und Unterwasserarbeiten

Hoch- und Tiefbau

Infrastrukturen

Tunnelbau

Land- und Forstwirtschaft

Recycling

Straßenbau

Grabenbau

Kleinbagger

Bagger

Kompaktlader

Lader

Baggerlader